

למעשה מירב המסחר והחלטות הקניה ומכירה בשוק ההון מתבצעות על סמך כלים טכניים כגון קווי תמיכה והתנגדות על סוגיהם השונים ועל עוצמות מסחר ברגע נתון. קווי התנגדות ותמיכה הנם לכאורה הכלי הפשוט ביותר אך הוא למעשה הבסיס החשוב ביותר. למשפחת קווי התנגדות ותמיכה אנו מוסיפים עתה את אחד הכלים אשר מיוחס לו חשיבות רבה והוא מהשימושיים ביותר והאמינים ביותר אשר בהחלט משמשים לסוחרים רבים כבסיס להחלטת קניה ומכירה בשוק ההון, **נקודות פיבוט**.

עבודה על בסיס נקודות פיבוט הנה למעשה טכניקת עבודה בפני עצמה, טכניקה הנחשבת מאוד אמינה ואשר משמשת כאמור כבסיס להחלטות קניה ומכירה של סוחרים רבים בשוק ההון.

גם כאן אלמנט הנבואה שמגשימה את עצמה מתקיים.

עבודה על בסיס נקודות פיבוט הנה עבודה מנבאת, עבודה אשר מקדימה מהלך מאשר עבודה מאחרת אשר מתקיימת בדיעבד וכאן כמובן יתרונה הרב.

נקודות פיבוט הן נקודות תמיכה והתנגדות לכל דבר והן משמעותיות ביותר מבחינת "החוזק" שלהן. ישנן מערכות גראפיות רבות אשר מחשבות עבורכם נקודות אלו בצורה אוטומטית ומציגות אותן על גרף המחיר. ישנם גם אתרים רבים אשר מחשבים עבורכם את נקודות הפיבוט לנכסים שונים לאותו היום.

הבסיס לחישוב נקודות פיבוט הינו היסטורי, הווה ואומר, היום הקודם, השבוע הקודם או החודש הקודם. נוסחת החישוב הנה פשוטה מאוד. היתרון הגדול בנקודות אלו נובע מהעובדה שהם גם מספקות עבור הסוחר טווח מסחר, טווח אשר עוזר בהגדרת יעדי רווח או הגבלת הפסד. עצם העובדה שמקצוענים בוחנים ומתייחסים לנקודות אלו ברצינות רבה מחייבת גם אתכם לעשות זאת בדיוק באותה המידה.

שוב, ברצוני להדגיש שנקודות פיבוט הן נקודות תמיכה והתנגדות לכל דבר, בדיוק כמו שנקודות פיבונאצ'י הן נקודות כאלו. היכן שנקודות פיבונאצ'י עזרו לכם לבחון מגמה ותיקונה יעזרו לכם נקודות הפיבוט בהגדרת טווחי המסחר.

כל נכס מתאפיין בדרך כלל ב 7 נקודות פיבוט (7 נקודות התנגדות ותמיכה).

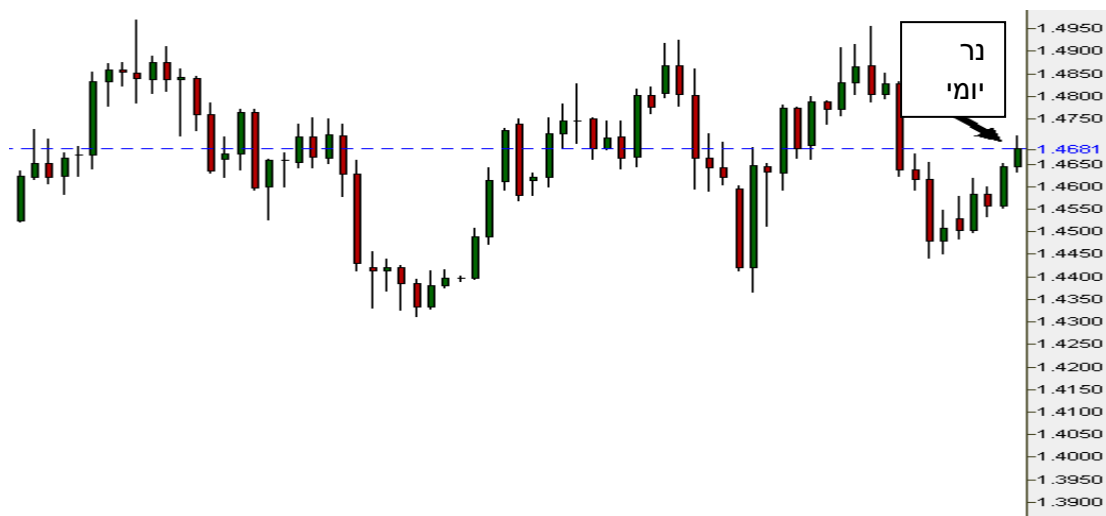
ישנם נקודות פיבוט יומיות, שבועיות וחודשיות. לעיתים רבות תמצאו נקודות פיבוט חופפות בטווחים היומיים השבועיים והחודשיים לאמור שנקודות חפיפה אלו הן רבות משמעות אף יותר.

על מנת להדגים את ההבנה ושימוש בנקודות פיבוט אנו נשתמש בנכסים הלקוחים מעולם המט"ח.

נכסים בשוק ההון נסחרים באופן שוטף כאשר מסחר יומי מתחיל במחיר נכס מסוים ומסתיים כאשר מחיר הנכס שונה. לעיתים ישנו שינוי במחיר נכס מסוים במהלך יום העבודה אך בסיום יום המסחר הוא "סוגר" מחיר בדיוק באותו המחיר שבו הוא "פתח". בפתח ספר זה הסברתי באמצעות נרות יפניים מהו מחיר סגירה ומהו מחיר פתיחה.

לשם הדוגמה נשתמש בגרף מטבעות יומי של הצמד EURUSD. גרף יומי מכוון לכך שכל נר יפני מתייחס ליום עבודה מלא, מרגע פתיחת המסחר באותו היום ועד לסגירתו.

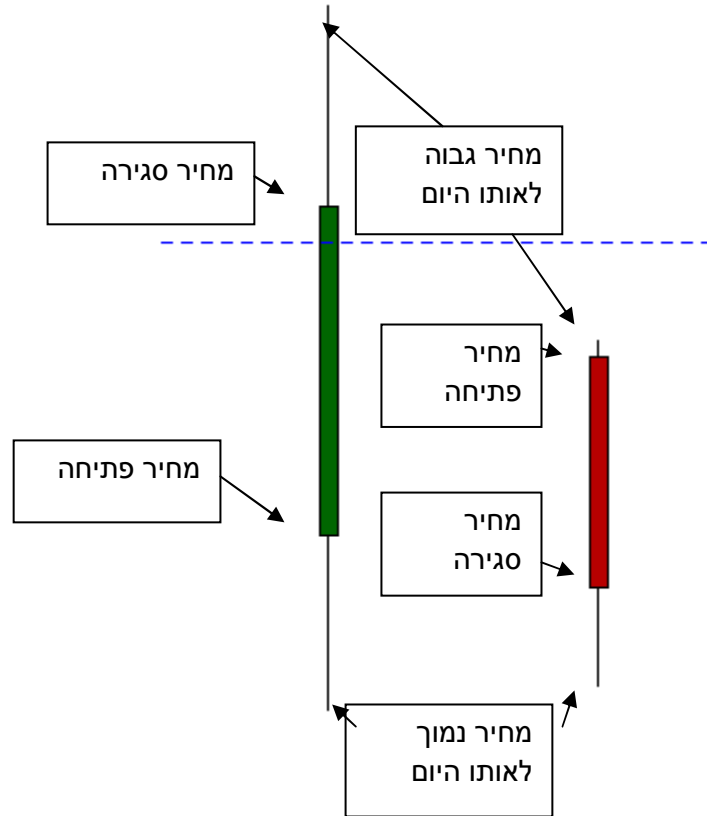
גרף יומי EURUSD :



עתה משנסתיים יום המסחר נוצר לנו נר יומי הכולל, מחיר פתיחה של יום המסחר ומחיר סגירה של יום המסחר. כמו כן יש לנו נתונים נוספים שהם המחיר הנמוך ביותר והמחיר הגבוהה ביותר שבו "ביקר" הנכס במהלך יום המסחר. זהו הבסיס לחישוב נקודות הפיבוט היומיות ליום המסחר הבא. זאת אומרת שבהסתמך על היום הקודם נוכל לחזות את טווחי המסחר לעתיד, ליום הבא.

ניתן לחשב נקודות פיבוט בצורה ידנית או ע"י מחשבון המיועד לכך. ניתן כמובן גם "לשאוב" את נקודות הפיבוט מאתרים אשר מספקים זאת או ממערכות המסחר אשר רבות מאוד מהם יודעות להציב באופן אוטומטי נקודות אלו על פני הגרף.

תזכורת קלה. נר אדום מייצג במקרה זה פתיחה במחיר מסוים וסגירה במחיר נמוך יותר (ירידה בערך הנכס) ונר ירוק בדיוק את ההפך.



כיצד מחשבים נקודת פיבוט ?

למעשה נקודת פיבוט יומית מחושבת באופן הבא :

חיבור בין המחיר הגבוה ביותר לאותו היום, המחיר הנמוך ביותר לאותו היום ומחיר הסגירה. הסך כולל של חיבורם חלקי 3.

נקודת פיבוט = 3:(מחיר גבוה+מחיר נמוך+מחיר סגירה)

Pivot point = (H+L+C):3

נקודת הפיבוט היא נקודת ציר אשר מעליה ישנם 3 קווי התנגדות ו 3 קווי תמיכה אשר מכונים :

נקודת פיבוט התנגדות יומית 1

נקודת פיבוט התנגדות יומית 2

נקודת פיבוט התנגדות יומית 3

נקודת פיבוט תמיכה יומית 1

נקודת פיבוט תמיכה יומית 2

נקודת פיבוט תמיכה יומית 3

בעגה המקצועית :

DR1 – פיבוט יומי התנגדות 1

DR2 – פיבוט יומי התנגדות 2

DR3 – פיבוט יומי התנגדות 2

DS1 - פיבוט יומי תמיכה 1

DS2 - פיבוט יומי תמיכה 1

DS3 - פיבוט יומי תמיכה 1

נקודת הפיבוט (נקודת הציר) גם היא נקודת התנגדות/תמיכה לכל דבר.

באם היינו מחשבים נקודת פיבוט על בסיס גרף שבועי היו מכונים נקודות הפיבוט:

WR1, WR2, WR3 - נקודות התנגדות

ונקודת התמיכה כ : WS1, WS2, WS3 .

(Weekly support & Weekly resistance) .

ככל שטווח הזמן ארוך יותר לנקודות הפיבוט משמעות "חזקה" יותר.

לפני כל עסקה עלינו לדעת היכן נמצאות נקודות הפיבוט, היכן יתכן קושי על גרף המחירים שעלינו להתחשב בו. לא כדאי להיכנס לעסקה ליד נקודת פיבוט אלא עדיף להמתין שנקודה זו תיפרץ. פריצה של נקודת פיבוט לא מהווה בשום אופן אישור עסקה. הבסיס להחלטה כזו צריך להיות בחינת הכיוון שאנו מתעתדים לסחור בו.

ישנם כאמור מערכות גרפיים כיום אשר מספקות לכם את נקודות הפיבוט באופן אוטומטי ודינאמי על הגרף. אני אישית נהגתי לחשבן ע"י מחשבון פיבוטים. ניתן להוריד מחשבון כזה מאתרים רבים. פשוט הקישו במנוע החיפוש שלכם: "Pivot point calculator download".

כיום אני מאפשר למערכות אוטומטיות לחשבן עבורי (ראה META TRADER).

מחשבון לחישוב נקודות פיבוט

כך נראה מחשבון הפיבוט בו אני משתמש:

The image shows a software window titled "Pivot Point Calculator". It features a red circular icon with a white "P" and the text "Pivot Point" below it. To the right of the icon are three input fields labeled "High", "Low", and "Close". Below these fields are two buttons: "Clear" and "Calculate". Below the buttons is a larger section containing seven more input fields, each with a label: "3rd Resistance", "2nd Resistance", "1st Resistance", "PIVOT", "1st Support", "2nd Support", and "3rd Support".

במחשבון זה אני מזין בחלק העליון את המחיר הגבוה ביותר שהגיע אליו הנכס ביום המסחר הקודם, ואז מתחת את המחיר הנמוך ביותר ולסיכום את מחיר הסגירה. לחיצה על לחצן Calculate מציגה את כל נקודות הפיבוט ליום המסחר החדש.

דוגמה לאתר המספק נקודות פיבוט לשוק המט"ח

לחיצה על לינק : <http://www.mataf.net/en/forex/trading/pivot-points/standard>

תציג בפניכם את נקודות הפיבוט היומיות לצמדי מטבעות רבים.

כך זה נראה :

Pivot Points EURUSD		Pivot Points GBPUSD		Pivot Points USDCHF		Pivot Points USDJPY	
R3	1.4832	R3	1.9813	R3	1.1137	R3	109.52
R2	1.4759	R2	1.9774	R2	1.1098	R2	109.06
R1	1.4719	R1	1.9708	R1	1.1023	R1	108.59
Pivot	1.4646	Pivot	1.9669	Pivot	1.0984	Pivot	108.13
S1	1.4606	S1	1.9603	S1	1.0909	S1	107.66
S2	1.4533	S2	1.9564	S2	1.087	S2	107.2
S3	1.4493	S3	1.9498	S3	1.0795	S3	106.73
Open	1.4628	Open	1.9711	Open	1.104	Open	108.26
High	1.4686	High	1.9735	High	1.106	High	108.59
Low	1.4573	Low	1.963	Low	1.0946	Low	107.66
Close	1.4679	Close	1.9642	Close	1.0947	Close	108.13
STANDARD Pivot points Based on GMT +0 data (c) www.Mataf.net		STANDARD Pivot points Based on GMT +0 data (c) www.Mataf.net		STANDARD Pivot points Based on GMT +0 data (c) www.Mataf.net		STANDARD Pivot points Based on GMT +0 data (c) www.Mataf.net	

Pivot Points EURGBP		Pivot Points EURCHF		Pivot Points EURJPY		Pivot Points GBPCHF	
R3	0.7564	R3	1.6261	R3	160.39	R3	2.1964
R2	0.7518	R2	1.6213	R2	159.63	R2	2.1872
R1	0.7495	R1	1.6142	R1	159.18	R1	2.1688
Pivot	0.7449	Pivot	1.6094	Pivot	158.42	Pivot	2.1596
S1	0.7426	S1	1.6023	S1	157.97	S1	2.1412
S2	0.738	S2	1.5975	S2	157.21	S2	2.132
S3	0.7357	S3	1.5904	S3	156.76	S3	2.1136
Open	0.7421	Open	1.6152	Open	158.37	Open	2.1763
High	0.7473	High	1.6164	High	158.86	High	2.178
Low	0.7404	Low	1.6045	Low	157.65	Low	2.1504
Close	0.7471	Close	1.6072	Close	158.74	Close	2.1504

דוגמה למערכת מסחר META TARDER אשר מציגה באופן אוטומטי את נקודות הפיבוט על גרף המחירים. המערכת מעדכנת את נקודות הפיבוט כל יום מחדש.



"מחשבון" הפיבוט ב META TRADER דורש התקנה. מחשבון זה הוא לא חלק אינטגרלי ממערכת המטה טריידר. יש צורך להתקין פריט זה. יש סוגים רבים של מחשבוני פיבוט המיועדים לתוכנה זו. היתרון הגדול שלהם מעבר לעובדה שהם מספקים נתוני פיבוט מיידים על כל צמדי המטבעות בצורת תצוגה נוחה הם מאוד הם בכך שהם גם מציגים נקודות פיבוט שבועיות וחודשיות בנוסף לנקודות הפיבוט היומיות. נקודות פיבוט שבועיות וחודשיות הנן נקודות משמעותיות ביותר.

לסיכום נושא חישוב נקודות הפיבוט:

תוכלו לקחת כל נר יומי(או שבועי או חודשי) להקיש על הנר בתוכנת הגרפים שלכם ואז תקבלו את נתוני הנר היומי, קרי, מחיר פתיחה, סגירה, מחיר נמוך ומחיר גבוה. נתונים אלו תוכלו להזין למחשבון הפיבוט שלכם אשר יספק לכם את כל נקודות הפיבוט ליום המסחר הבא. תוכלו באתרים רבים כתלות בשוק בו אתם סוחרים למצוא כבר את נתוני הפיבטים מחושבים עבורכם.

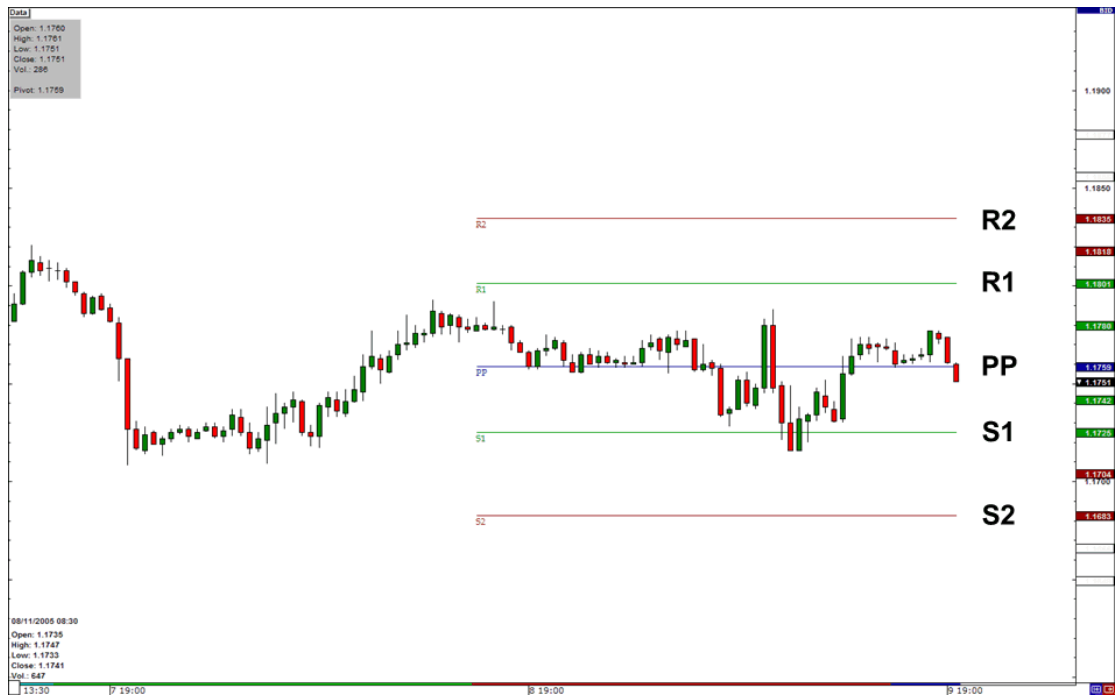
עד כה זה החלק הפשוט שבעניין. עתה עלינו להבין כיצד להשתמש בנקודות אלו במהלך יום המסחר.

מכיוון שלמחיר ישנה נטייה לנוע כאמור בין קווי התנגדות לקווי תמיכה ומכיוון שנקודות פיבוט הן נקודות התנגדות ותמיכה לכל דבר (ואף משמעותיות) יש למחיר נטייה לנוע בין נקודות פיבוט.

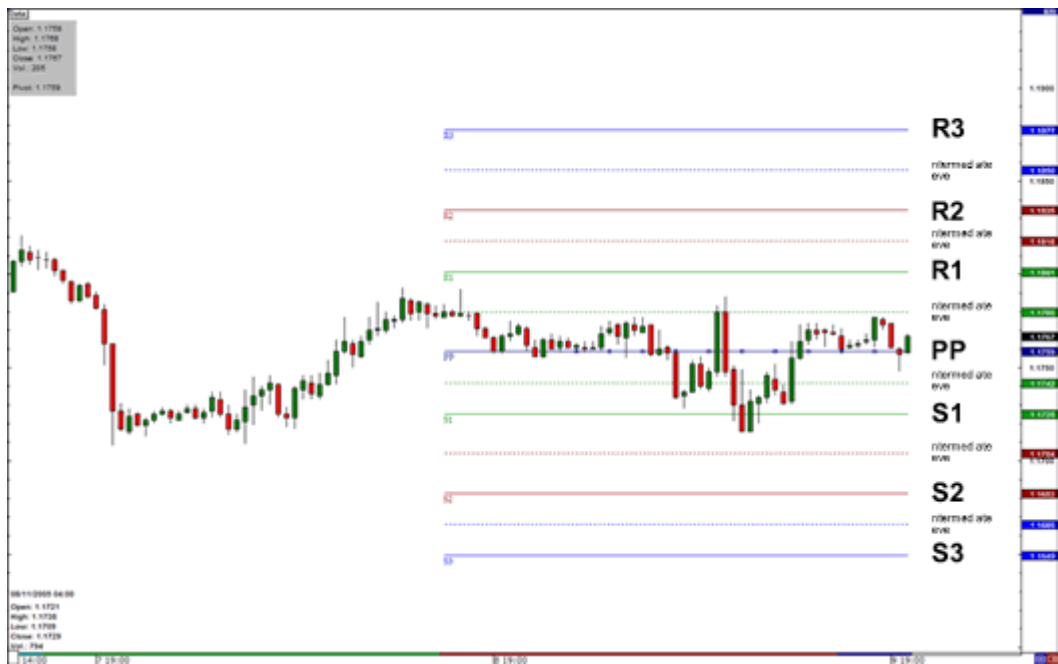
כאן הנושא מתחיל קצת לבלבל (אולי).

נאמר שמחיר של נכס מסוים עלה על ציר המחיר בצורה יפה ביום מסוים, ואז ביום הבא ירד המחיר בדיוק לנקודת תיקון טכני פיבונאצ'י. האם זהו איתות לכך שהתיקון הטכני יסתיים ועלינו לבצע קניה של הנכס? ובכן, אולי כן ואולי לא. לפני קניה של נכס או מכירה של נכס עלינו להבין את העומד מולנו. מה שעומד מולנו אלו קווי התנגדות וקווי תמיכה ושומה עלינו לבצע החלטת כדאיות. באם אכן נבלם המחיר בנקודת תיקון טכני ועתה המחיר מתחיל שוב לטפס מעלה אזי לפני רכישה עלינו לבדוק באם ישנה נקודת פיבוט לפנינו אשר עשויה לבלום את הטיפוס מעלה. במקרה שנקודת פיבוט קרובה, אולי עלינו להמתין לפריצה שלה כלפי מעלה. באם נקודת פיבוט רחוקה דיו, אזי אולי כן כדאי לנו לרכוש את הנכס ולהפעיל משנה זהירות סמוך לנקודת הפיבוט. נקודות פיבוט לא נפרצות בנקל. מה אנו גם למדים מכך? שנקודות פיבוט יכולות גם להוות נקודות מימוש רווח. נכנסתם לעסקה והיא צועדת לכיוון שבחרתם?, יופי. הפעילו משנה זהירות כאשר המחיר מגיע לנקודת פיבוט מכיוון ששם יכולה להתבצע בלימה והיפוך במחיר. פריצה של הפיבוט לכיוון שלכם יכולה לאותת עבורכם אף על הגדלת הפוזיציה שלכם.

בדף הבא ניתן לראות כיצד סימון נקודות פיבוט יכול להראות על גרף המחיר שלכם.



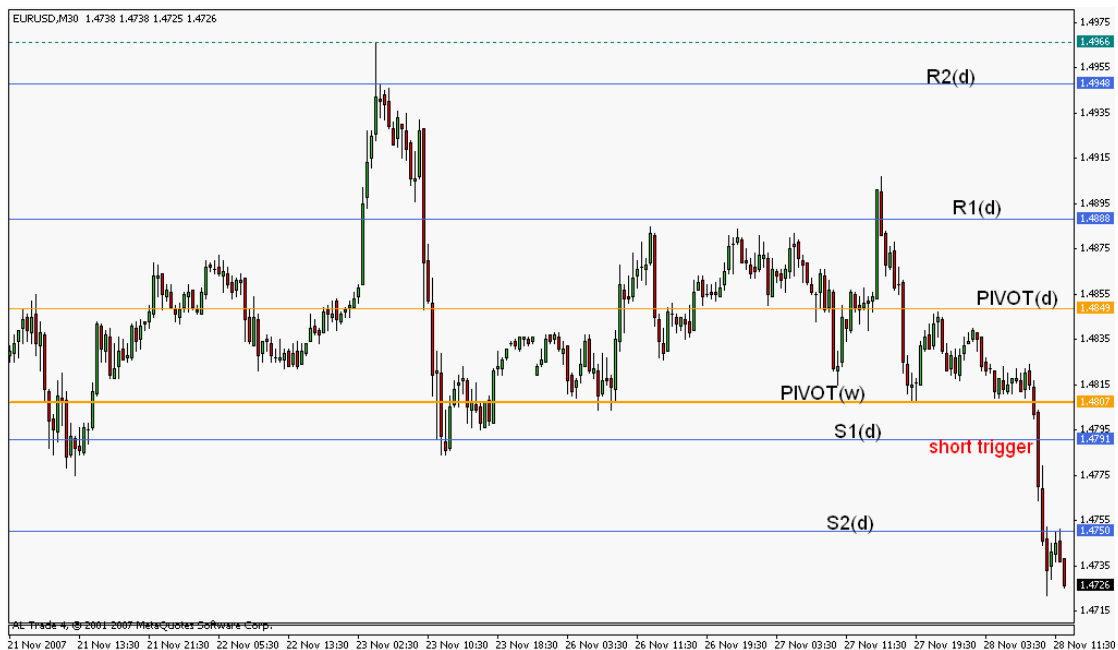
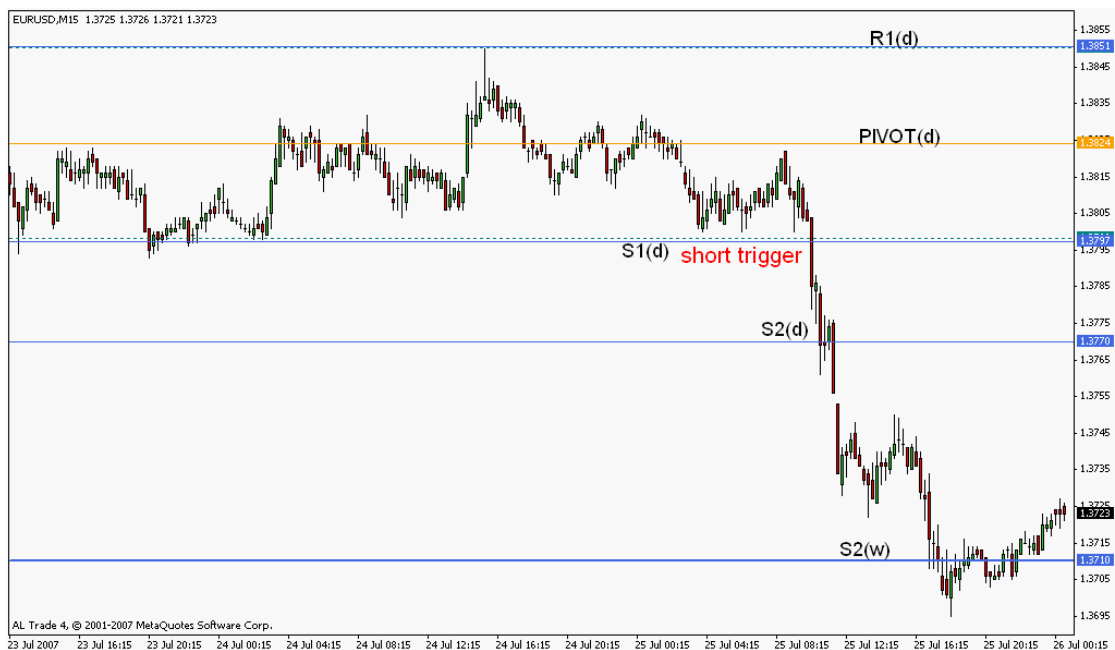
דוגמה נוספת

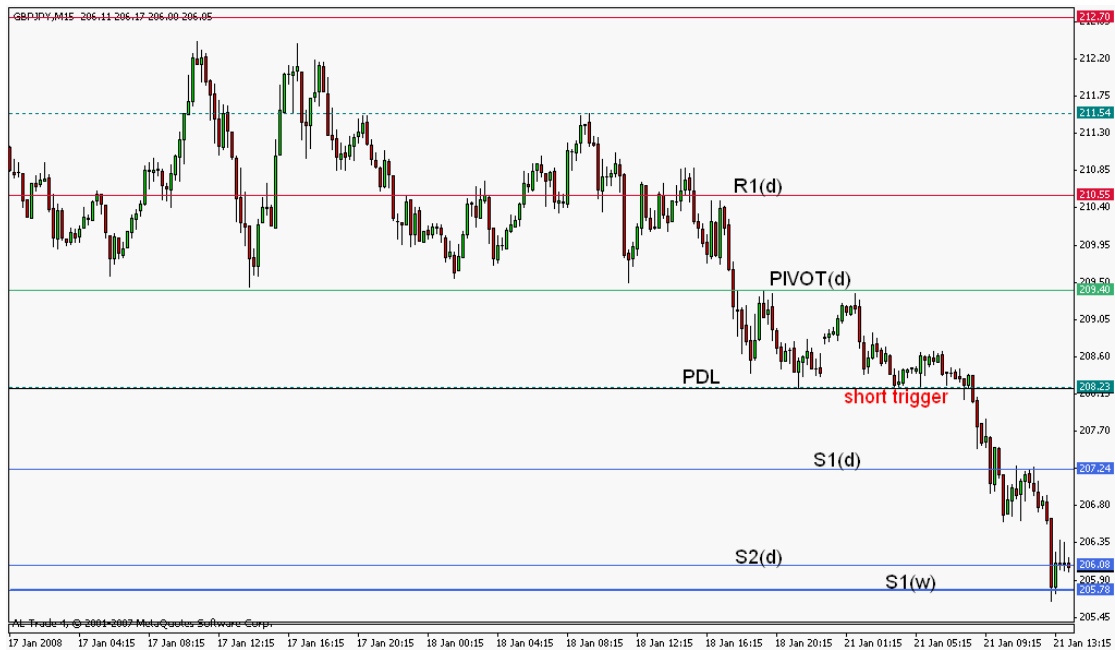
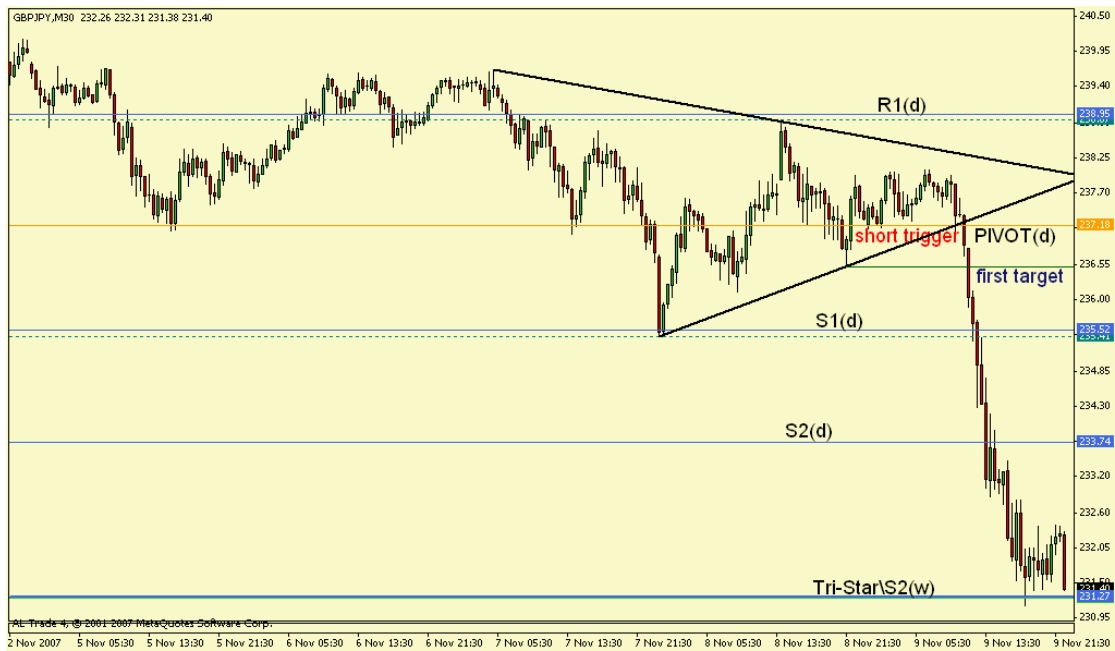


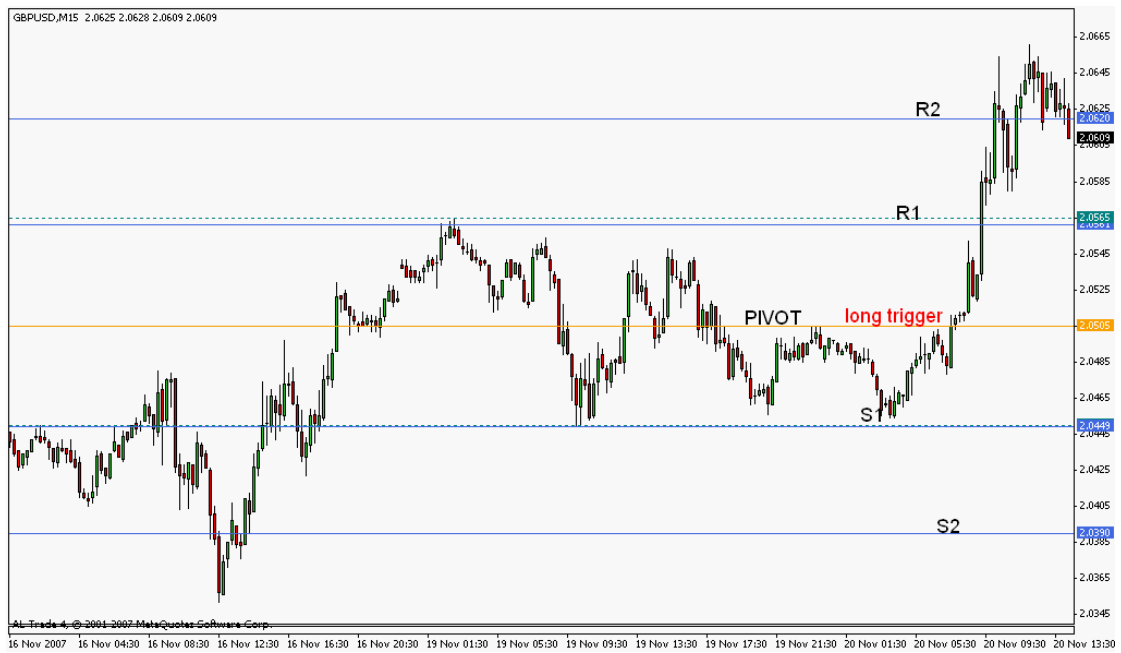
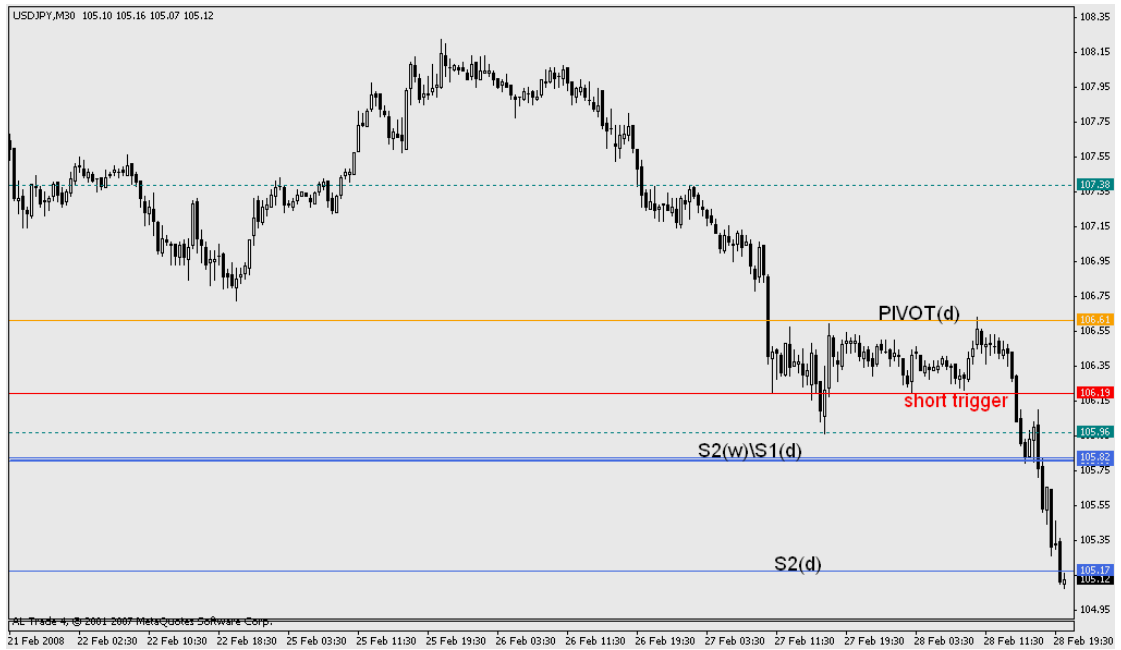
דוגמאות גרפיות בזמן אמת של צמדי מטבעות. ניתוח על בסיס קווי תמיכה והתנגדות/ערוץ ונקודות פיבוט.

דוגמאות אלו היוו בסיס לעסקאות אמת בשוק המט"ח.

אופן העבודה: הכנסת הוראות עתידיות למערכת המסחר על בסיס פריצה של נקודות פיבוט.







התמונה הכוללת

הדוגמאות הבאות נלקחו מגרפים בזמן אמת.

המבנים הגיאומטריים בשילוב נקודות פיבוט ויחסי פיבונאצ'י היוו בסיס לעסקאות אמת.

